

## AKEN VHC

### Toote kirjeldus:

Väljapoole avanev kahekordse klaaspaketiga puitaken.

### Toimivusomadused:

Soojusjuhtivus: arvutatud Taanis „Danish Technological Institute“, tulemused esitatud toimivusdeklaratsioonis.

### Tehnilised andmed:

Puitmaterjal: Mänd vastab standardi EN942 klass J10 nõuetele. Kõik puitdetailid on immutatud puidukaitsevahendiga INDULINE SW-900 (REMMERS).

Klaas: Kahekordne klaaspakett, kus sisemine klaas on selektiivklaas. Klaaspaketi paksus max 23 mm.

Klaasimine: Vastab MTK nõuetele. Standardis plastliist, mis kinnitatakse roostevaba tihvtiga.

Veenina: Alumiiniumprofiil. Viimistlus anodeeritud.

Tihend: Kahe kambriine silikoon-kummitihend. Värvus hall.

Viimistlus: Standardis valge (NCS S 0502 Y), viimistlussüsteem 2Øko.

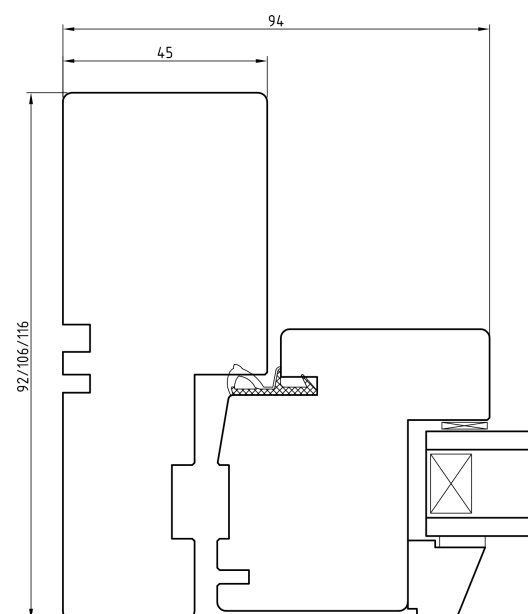
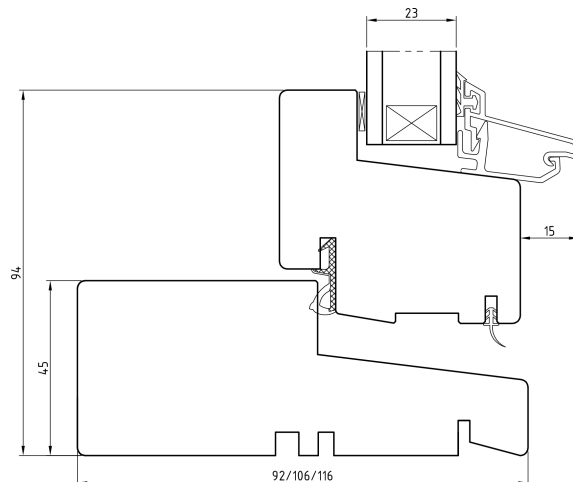
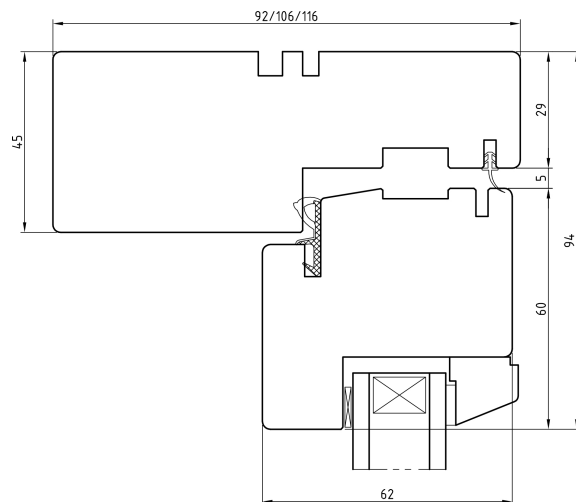
Sulus: PN Combi System 500

Käepide: FIX 7343 H (mattkroom)

Avanemised: Külgavanemine (side hung), alt avanemine (top hung/projecting top hung) ja top swing

Prosspulgad: Äravõetavad prossid.

Moodulmõõdud: Lengi välismõõt = ava mõõt – 20 mm.



VHC side hung		Laius	5	6	7	8	9	10
Kõrgus	5	x	x	x				
	6	x	x	x	x			
	7	x	x	x	x	x		
	8	x	x	x	x	x	x	
	9	x	x	x	x	x	x	
	10	x	x	x	x	x	x	x
	11	x	x	x	x	x	x	x
	12	x	x	x	x	x	x	x
	13	x	x	x	x	x	x	x
	14	x	x	x	x	x	x	
15	x	x	x	x				

VHC top hung		Laius	5	6	7	8	9	10	11	12	13	14	15
Kõrgus	5	x	x	x	x	x	x	x	x	x	x	x	x
	6	x	x	x	x	x	x	x	x	x	x	x	x
	7	x	x	x	x	x	x	x	x	x	x	x	x
	8	x	x	x	x	x	x	x	x	x	x	x	x
	9	x	x	x	x	x	x	x	x	x	x	x	
	10	x	x	x	x	x	x	x	x	x	x		
	11	x	x	x	x	x	x	x	x				
	12	x	x	x	x	x	x	x					
	13	x	x	x	x	x	x						
	14	x	x	x	x	x							
	15	x	x	x	x								

